

第51回越前海岸水仙まつり

「越前水仙イメージキャラクター」 デザインコンテスト



シラギシ

白岸

スイ

東京都 30代

海に面した丘が一面の越前水仙に覆われ、白く輝いている景色を名前に表しました。

越前海岸水仙まつりのシンボルとして、水仙の凛とした印象を表現した白い和装のキャラクターをデザイン致しました。スカートの波と水仙の意匠は越前海岸の水仙を表しております。

清潔感を保ちながらも目を引くかわいらしさを目指しました。

第51回越前海岸水仙まつり

「越前水仙イメージキャラクター」 デザインコンテスト



みやびちゃん

茨城県 40代

日本海の厳しい環境をグッと耐え、それすらも美しさと豊かな香りにするための糧にし、そんな厳しい中で咲かせたとは思えないほどの可憐さ、優雅さ。

そんな越前水仙の佇まいを愛くるしい顔で柔らかさを持たせ、越前水仙帽子を被り、着物を着る事で越前水仙の日本らしい妖精感を出してみました。

第5 1 回越前海岸水仙まつり

「越前水仙イメージキャラクター」 デザインコンテスト



エチカちゃん

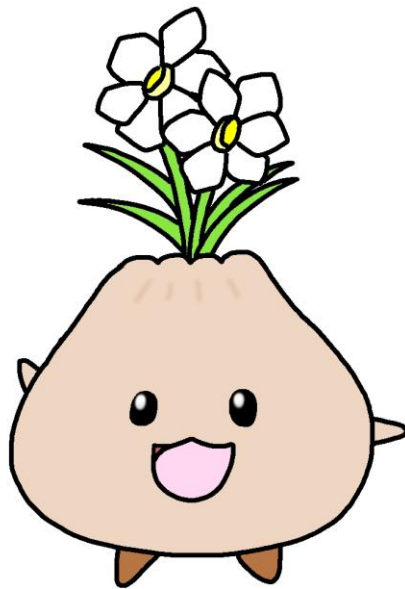
新潟県 20代

実は福井の皆様と一緒に、こつこつと越前水仙を見守り育ててきたエチカちゃん。自生していた水仙から様々な人に手間隙かけられ広がっていった越前水仙の歴史から、優しい見た目のデザインになりました。

水仙まつりの水仙娘の方々を参考に、キャラクターらしさと越前水仙の可憐さを兼ね合わせ、デザインしています。かすりの着物の柄をすべて水仙の花にし、広大な水仙の花畑をキャラクター全身で感じられるようにしました。

第51回越前海岸水仙まつり

「越前水仙イメージキャラクター」 デザインコンテスト



No.007

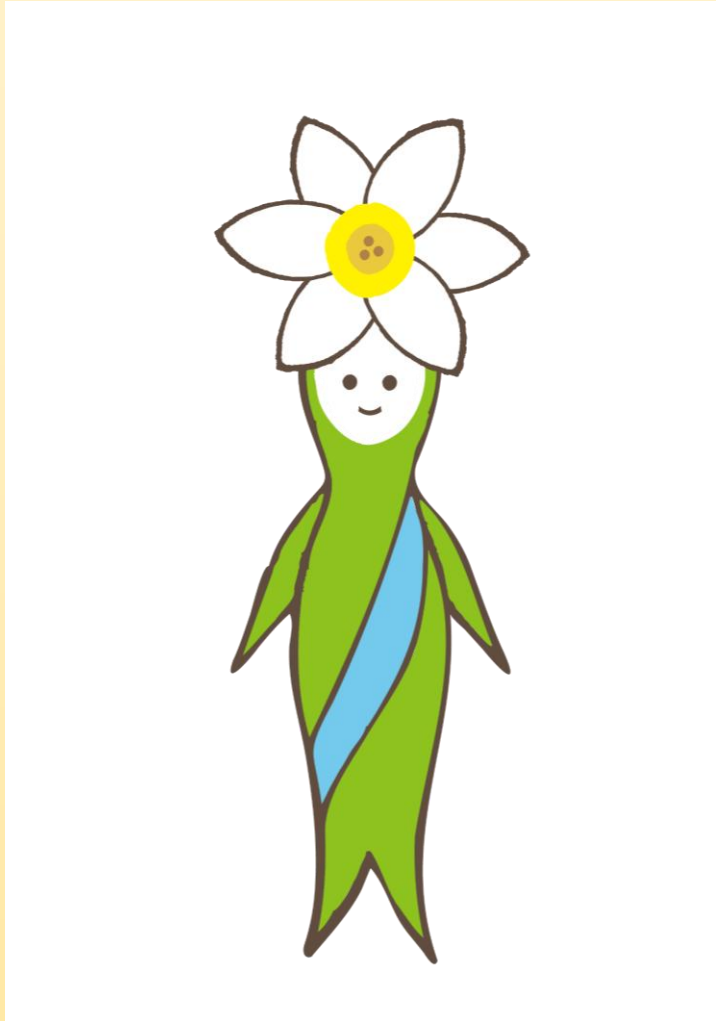
キュウ太郎

富山県 30代

越前水仙の球根をモチーフにしたゆるキャラです。
その時の感情によって、頭の越前水仙が満開になったりしぼんだりします。
越前水仙のように、みんなに愛されるキャラクターになってほしいです。

第5 1 回越前海岸水仙まつり

「越前水仙イメージキャラクター」 デザインコンテスト



えちぜんひめ

東京都 50代

厳しい冬の日本海の風に負けず凛と咲く水仙のように、冷たい季節でも
芯の強さと優しさを併せ持つ存在を表現しています。頭に咲く越前水仙と、
やさしく微笑む顔は人々の心を癒す温もりを象徴しています。

体の緑は自然との調和と生命力を、胸を流れる青い模様は越前海岸の海と
空の美しい調和を表しています。

「えちぜんひめ」は、越前の自然と人々のぬくもりをつなぐ、やさしくも芯の
ある“越前水仙の精”です。

第5 1回越前海岸水仙まつり

「越前水仙イメージキャラクター」 デザインコンテスト



ららちゃん

京都府 20代

越前水仙が咲いている土から生まれました。

越前水仙のために、今日も隠れて頑張っています。